

### SMOVE Amortiguador de embutir para puertas de mueble



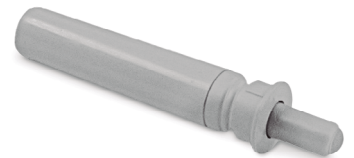
**SMOVE D005 naranja.**  
Insertar en el lateral opuesto a aquel de rotación de la puerta, al centro del lateral del mueble.  
Presión normal.



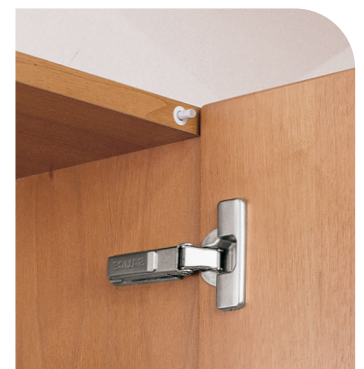
**SMOVE D00S gris-rojo.**  
Insertar en la parte superior e inferior del mueble en la parte de rotación.  
Presión semidura.



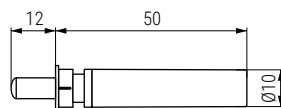
**SMOVE D006 blanco.**  
Insertar en la parte superior o inferior del mueble a mitad de su anchura.  
Presión dura.



**SMOVE D008 gris.**  
Insertar en la parte superior o inferior del mueble, en la parte de rotación de la puerta.  
Presión muy dura.



Vídeo montaje

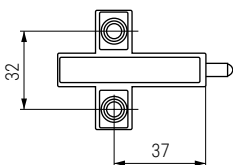


- Taladrar en el mueble un agujero de Ø10mm. y con profundidad de un mínimo de 50mm., e insertar el amortiguador SMOVE. Se aconseja la utilización en muebles de ancho entre 450mm. y 600mm.
- Para puertas de altura superior a 1600mm. o bien para puertas con marco de madera o aluminio, podría ser necesaria la utilización de 2 SMOVE, uno en la parte alta y otro en la parte baja del lateral del mueble.

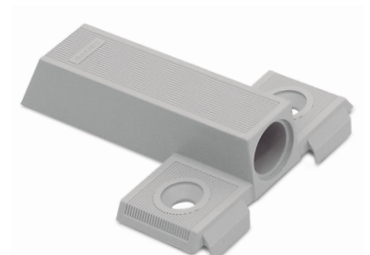
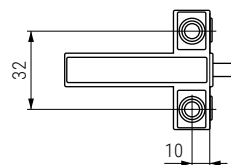
CÓDIGO	Descripción	Material	Acabado	
30.2	SMOVE D005, presión normal	plástico	naranja-gris	250
30.5	SMOVE D00S, presión semidura	plástico	gris-rojo	250
30.3	SMOVE D006, presión dura	plástico	blanco-gris	250
30.4	SMOVE D008, presión muy dura	plástico	gris	250

### SOAMO Soporte para amortiguador SMOVE De solapar

**SOAMO 37 D064SNBN**  
Fijación por tornillos para madera.  
Taladro 37x32. Con tope de montaje.



**SOAMO 10 D066SNGN**  
Fijación por tornillos para madera.  
Taladro 10x32. Con tope de montaje.



- Adaptador de plástico para SMOVE D005, D006, D008 y D00S siguiendo las mismas instrucciones técnicas de colocación en cada uno de ellos.

CÓDIGO	Descripción	Material	Acabado	
30.7	SOMAO 10	plástico	gris	500
30.6	SOMAO 37	plástico	beige	500