

**PK2** Soportes de unión para estantes, tipo excéntrica. Con enclavamiento



**PK2** es un soporte de unión con enclavamiento (enganche en cuña) muy eficaz. Ideado para unir estructuralmente los costados con los estantes del mueble. Tira del fondo del estante contra los costados para crear una buena estabilidad angular y evitar cualquier movimiento.

**Muy fácil de montar, máxima seguridad y eficacia.**

Se compone de dos piezas:

- Una cazoleta de plástico para embutir en el estante.
- Un soporte lateral de zamak para colocar al costado.

Gracias al sistema excéntrico del interior de la cazoleta nos permite la utilización del soporte en todos los estantes, incluido el inferior o bajera del mueble y el superior o encimera del mueble, eliminando así cualquier otro herraje de ensamblaje suplementario.

**PK2** se puede bloquear-desbloquear, indistintamente por las dos partes (superior e inferior) del estante. Por ejemplo, para el estante inferior o bajera del mueble bloquearemos por la parte superior con un taladro de Ø8mm. Posteriormente puede colocar un tapón embellecedor de plástico para tapar el taladro.

Los estantes centrales no precisan hacer el taladro superior de Ø8mm. salvo decisión o comodidad del cliente.

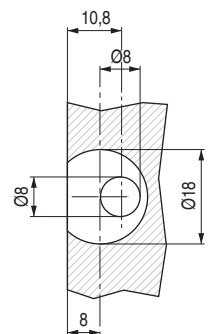
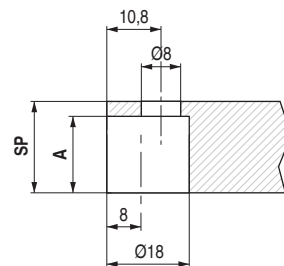
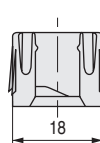
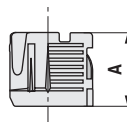
Gracias al sistema de unión por enclavamiento (enganche en cuña), el estante se monta verticalmente, introduciéndolo dentro de los soportes laterales y efectuando una ligera presión "click". Esto permite permitiendo el montaje de la estructura para posteriormente bloquear los estantes.

Fabricado en zamak y plástico.



Vídeo montaje

Cazoleta para taladro de Ø18mm. **PK2**



• Utilizar siempre la cazoleta con el soporte lateral correspondiente, según el espesor del estante SP.

| CÓDIGO  | SP | A    | Material | Acabado       |       |
|---------|----|------|----------|---------------|-------|
| 504.200 | 16 | 13,5 | plástico | gris          | 2.500 |
| 504.70  | 19 | 15   | plástico | gris          | 2.500 |
| 504.80  | 25 | 18,4 | plástico | gris          | 2.500 |
| 504.138 | 29 | 20   | plástico | gris          | 2.500 |
| 504.570 | 19 | 15   | plástico | gris-zn.negro | 2.500 |

ACTUALIZADO EL DÍA 24/11/2021

**PK2** Soportes de unión para estantes, tipo excéntrica. Con enclavamiento

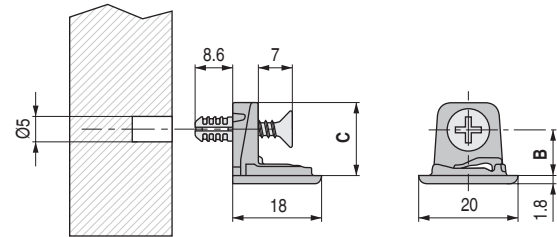
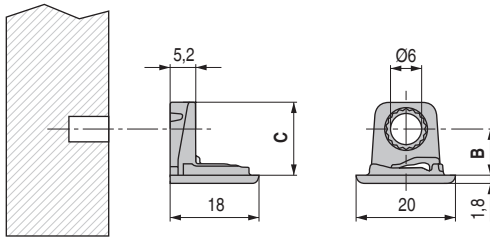
Soporte lateral con taladro Ø6mm. **PK2**



Soporte lateral con taco y tornillo premontado **PK2**  
Para taladro Ø5mm.



ACTUALIZADO EL DÍA 24/05/2021



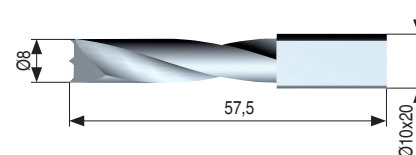
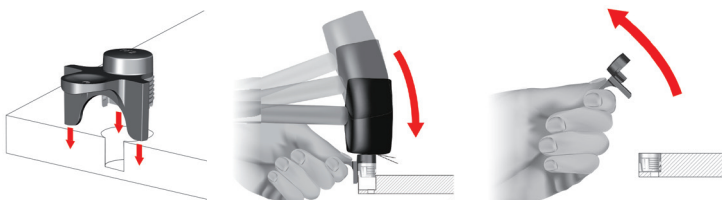
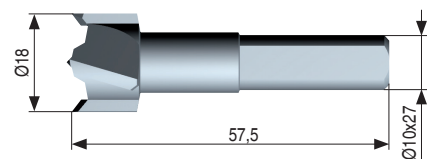
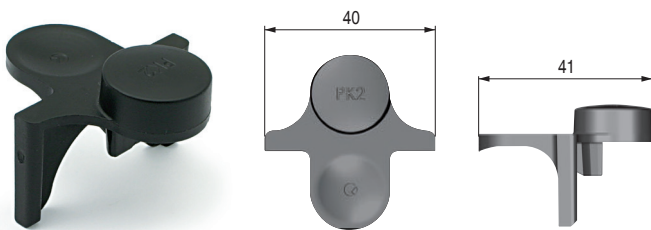
- Para colocar con tornillos rosca madera Ø4x16mm., código 9011.186.
- Para colocar con tornillos rosca madera Euro Ø6x11mm., código 966.18.

| CÓDIGO  | SP | B    | C    | Material | Acabado      |       |
|---------|----|------|------|----------|--------------|-------|
| 504.201 | 16 | 8    | 13,3 | zamak    | níquel       | 2.500 |
| 504.71  | 19 | 9,5  | 14,8 | zamak    | níquel       | 2.500 |
| 504.81  | 25 | 12,5 | 18,3 | zamak    | níquel       | 2.500 |
| 504.139 | 29 | 14,5 | 19,8 | zamak    | níquel       | 2.500 |
| 504.571 | 19 | 9,5  | 14,8 | zamak    | níquel negro | 2.500 |

| CÓDIGO  | SP | B    | C    | Material | Acabado      |       |
|---------|----|------|------|----------|--------------|-------|
| 504.202 | 16 | 8    | 13,3 | zamak    | níquel       | 2.500 |
| 504.72  | 19 | 9,5  | 14,8 | zamak    | níquel       | 2.500 |
| 504.82  | 25 | 12,5 | 18,3 | zamak    | níquel       | 2.500 |
| 504.140 | 29 | 14,5 | 19,8 | zamak    | níquel       | 2.500 |
| 504.572 | 19 | 9,5  | 14,8 | zamak    | níquel negro | 2.500 |

Útil para alojar el soporte **PK2**

Fresas y brocas **PK2**



- El útil **PK2** ha sido creado para introducir fácilmente el soporte en el taladro del estante. Uso muy práctico. La forma de cuña del soporte le permite insertar correctamente el **PK2** en su alojamiento. Las dos alas (guías) le garantizan alinear y centrar perfectamente el soporte sobre el agujero del estante.

| CÓDIGO  | Material | Acabado |     |
|---------|----------|---------|-----|
| 504.212 | plástico | negro   | 100 |

| CÓDIGO  | Descripción | Material |   |
|---------|-------------|----------|---|
| 301.506 | fresa       | acero    | 1 |
| 301.445 | broca       | acero    | 1 |