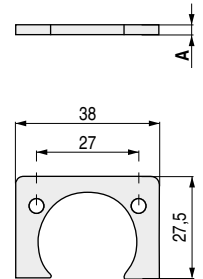


KIMANA Bisagra regulable para puertas abatibles, de embutir. **Regulación lateral, vertical y horizontal**


Suplementos para bisagra **KIMANA** según espesor de mueble y puerta



- La bisagra KIMANA se compone de dos piezas y una tapa embellecedora.
- Para otros acabados, consultar.

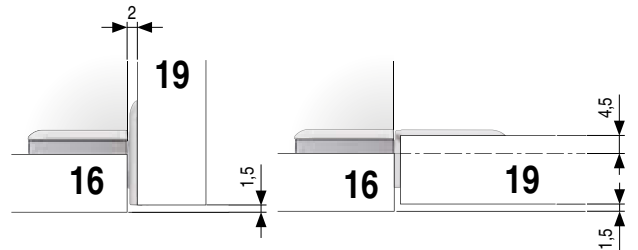
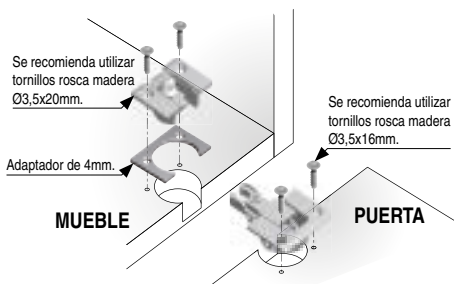
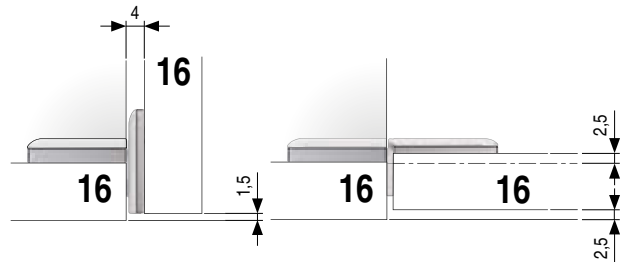
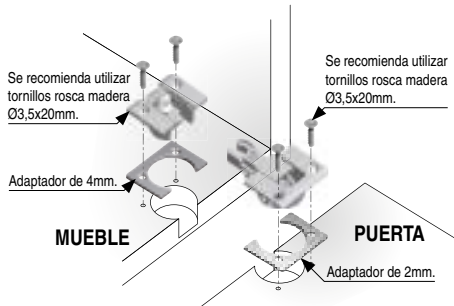
- Elegir el suplemento adecuado según el espesor del mueble y la puerta, ver ejemplos de colocación. Para espesores del mueble y puerta de 19mm. no necesita suplemento.

CÓDIGO	Material	Acabado	
504.271	zamak	níquel	100
504.171	zamak	grafito	100

CÓDIGO	A	Material	Acabado	
504.272	2mm.	zamak	níquel	100
504.273	4mm.	zamak	níquel	100
504.172	2mm.	zamak	grafito	100

Ejemplos de colocación de la bisagra KIMANA con suplementos según diferentes tipos de espesores de muebles y puertas.

Para otras medidas de espesores de muebles y puertas consultar o hacer pruebas técnicas de acuerdo a estos ejemplos.



Para espesores de muebles y puertas de 19mm. no precisa suplementos.

