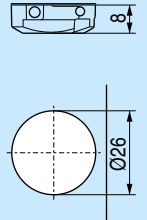


Bisagra S200 Ø26 Apertura 94° **PARA PUERTAS DE CRISTAL**
Adecuadas para puertas de cristal. Profundidad de la cazoleta 8mm.

SALICE

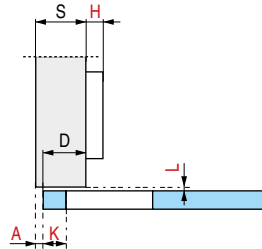
PARA PUERTAS DE ESPESOR MÍNIMO 4 - MÁXIMO 6mm.

Posibilidad de taladro de la puerta "K" desde 5,5mm. hasta 6,5mm.
Adaptables a todas las bases tradicionales Serie 200 y a todas las bases **DOMI** de enganche rápido.



$$H = 12,5 + K - (D)$$

RECTO



Codo 0

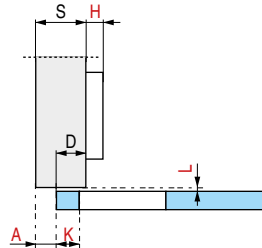
C2C7A39
30.241

150



$$H = 7,5 + K - (D)$$

SEMIACODADO



Codo 5

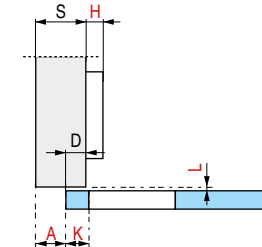
C2C7D39
30.242

150



$$H = 3,5 + K - (D)$$

ACODADO



Codo 9

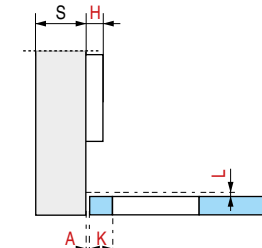
C2C7G39
30.243

150



$$H = -4,5 + K + A$$

SUPERACODADO



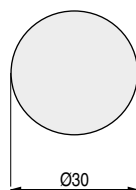
Codo 17

C2C7P39
30.244

150



Tapa **REDONDA** para bisagra **crystal** S200



• Otros acabados bajo pedido, consultar.

CÓDIGO

Material

Acabado



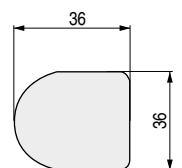
30.246

plástico

chromo

300

Tapa **OVALADA** para bisagra **crystal** S200



• Otros acabados bajo pedido, consultar.

CÓDIGO

Material

Acabado



30.247

plástico

chromo

300