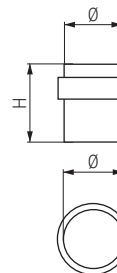


TOPES

POYO

Topes para puertas de paso



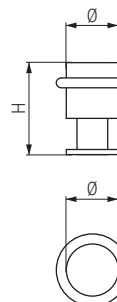
ACTUALIZADO EL DÍA 23/11/2022

- Con aro de goma.
- Incluye tornillo y taco para su montaje.
- Fijación al suelo.

Código	H	Ø	Material	Acabado	
3522.111	30	22	acero inox.	mate	1 unidad
3522.113	30	22	acero inox.	negro	1 unidad
3522.112	40	30	acero inox.	mate	1 unidad

COOK

Topes para puertas de paso

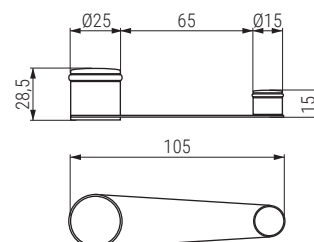


- Con aro de goma.
- Incluye tornillo y taco para su montaje.
- Fijación al suelo.

Código	H	Ø	Material	Acabado	
382.92	35	20	acero inox.	mate	1 unidad
382.93	50	35	acero inox.	mate	1 unidad

MIKENO

Tope doble para puertas de paso

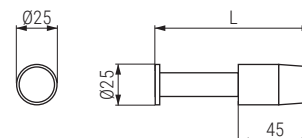


- Con aros de goma.
- Incluye tornillo y taco para su montaje.
- Fijación al suelo.

Código	Material	Acabado	
382.94	acero inox.	mate	1 unidad

SIDLEY

Topes para puertas de paso. Fijación a la pared



- Con punta de goma.
- Incluye tornillo y taco para su montaje.
- Fijación a la pared.

Código	L	Ø	Material	Acabado	
382.132	65	25	acero inox.	mate	1 unidad
382.133	95	25	acero inox.	mate	1 unidad
382.131	125	25	acero inox.	mate	1 unidad

