

Llave fija plana  
Double Open-ended Spanner

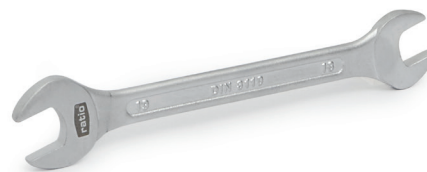
IRIMO



Código Code	Boca Size	Material	Acabado Finish	
1.116	6-7	acero/steel	zincado/zinc	10
1.117	8-9	acero/steel	zincado/zinc	10
1.118	10-11	acero/steel	zincado/zinc	10
1.119	12-13	acero/steel	zincado/zinc	10
1.120	14-15	acero/steel	zincado/zinc	10
1.121	16-17	acero/steel	zincado/zinc	10
1.122	18-19	acero/steel	zincado/zinc	10
1.123	20-22	acero/steel	zincado/zinc	10

Llave fija plana  
Double Open-ended Spanner

ratio



Código Code	Boca Size	Material	Acabado Finish	
2010.211	6-7	acero/steel	zincado/zinc	10
2010.212	8-9	acero/steel	zincado/zinc	10
2010.213	10-11	acero/steel	zincado/zinc	10
2010.214	12-13	acero/steel	zincado/zinc	10
2010.215	14-15	acero/steel	zincado/zinc	10
2010.216	16-17	acero/steel	zincado/zinc	10
2010.217	18-19	acero/steel	zincado/zinc	10
2010.218	20-22	acero/steel	zincado/zinc	10

Llave combinada  
Combination Spanner

IRIMO



Código Code	Boca Size	Material	Acabado Finish	
1.164	6	acero/steel	zincado/zinc	10
1.165	7	acero/steel	zincado/zinc	10
1.166	8	acero/steel	zincado/zinc	10
1.167	9	acero/steel	zincado/zinc	10
1.168	10	acero/steel	zincado/zinc	10
1.169	11	acero/steel	zincado/zinc	10
1.170	12	acero/steel	zincado/zinc	10
1.171	13	acero/steel	zincado/zinc	10
1.172	14	acero/steel	zincado/zinc	10
1.173	15	acero/steel	zincado/zinc	10
1.174	16	acero/steel	zincado/zinc	10
1.175	17	acero/steel	zincado/zinc	10
1.176	18	acero/steel	zincado/zinc	10
1.177	19	acero/steel	zincado/zinc	5
1.178	20	acero/steel	zincado/zinc	5
1.179	21	acero/steel	zincado/zinc	5
1.180	22	acero/steel	zincado/zinc	5

Llave combinada  
Combination Spanner

ratio



Código Code	Boca Size	Material	Acabado Finish	
2010.242	7	acero/steel	zincado/zinc	10
2010.243	8	acero/steel	zincado/zinc	10
2010.245	10	acero/steel	zincado/zinc	10
2010.246	11	acero/steel	zincado/zinc	10
2010.247	12	acero/steel	zincado/zinc	10
2010.248	13	acero/steel	zincado/zinc	10
2010.249	14	acero/steel	zincado/zinc	10
2010.250	15	acero/steel	zincado/zinc	10

Llave acodada  
Offset wrench

IRIMO



Código Code	Boca Size	Material	Acabado Finish	
1.146	6-7	acero/steel	zincado/zinc	10
1.147	8-9	acero/steel	zincado/zinc	10
1.148	10-11	acero/steel	zincado/zinc	10
1.149	12-13	acero/steel	zincado/zinc	10
1.150	14-15	acero/steel	zincado/zinc	10
1.151	16-17	acero/steel	zincado/zinc	10
1.153	18-19	acero/steel	zincado/zinc	10
1.154	20-22	acero/steel	zincado/zinc	10

Llave acodada  
Offset wrench

ratio



Código Code	Boca Size	Material	Acabado Finish	
2010.226	6-7	acero/steel	zincado/zinc	10
2010.227	8-9	acero/steel	zincado/zinc	10
2010.228	10-11	acero/steel	zincado/zinc	10
2010.229	12-13	acero/steel	zincado/zinc	10
2010.230	14-15	acero/steel	zincado/zinc	10
2010.231	16-17	acero/steel	zincado/zinc	10
2010.232	18-19	acero/steel	zincado/zinc	10
2010.233	20-22	acero/steel	zincado/zinc	10