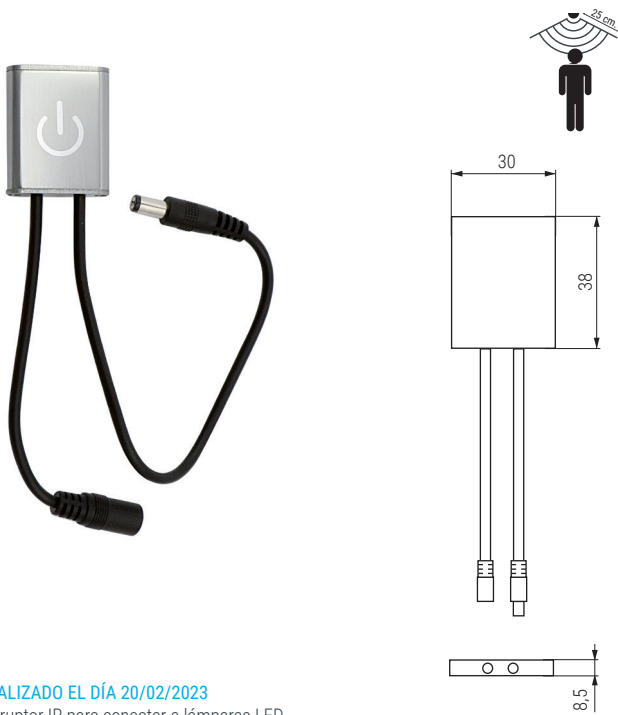


ISWITCH Interruptor de proximidad sensor para LED

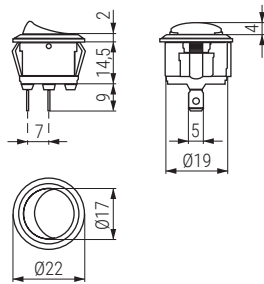


ACTUALIZADO EL DÍA 20/02/2023

- Interruptor IR para conectar a lámparas LED.
- 25cm. de rango
- Con velcro de adhesivo 3M para instalarlo en cualquier superficie.
- Cable input 10cm. y cable output 20cm.
- Montaje rápido y fácil.

| CÓDIGO | Material | Acabado     |     |
|--------|----------|-------------|-----|
| 697.4  | plástico | acero inox. | 100 |

DYAL 2 Interruptor unipolar. Para embutir



| CÓDIGO | Material | Acabado |     |
|--------|----------|---------|-----|
| 846.2  | plástico | negro   | 100 |
| 846.3  | plástico | gris    | 100 |
| 846.4  | plástico | blanco  | 100 |

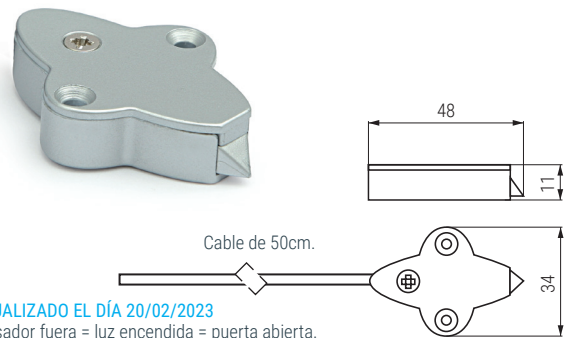
LUNA Interruptor por contacto



- Pulsador fuera = luz encendida = puerta abierta.
- Pulsador dentro = luz apagada = puerta cerrada.

| CÓDIGO  | Material | Acabado |     |
|---------|----------|---------|-----|
| 1366.74 | plástico | negro   | 500 |

PROTEO Interruptor por contacto

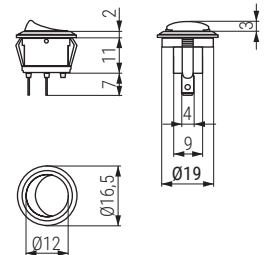


ACTUALIZADO EL DÍA 20/02/2023

- Pulsador fuera = luz encendida = puerta abierta.
- Pulsador dentro = luz apagada = puerta cerrada.

| CÓDIGO | Material | Acabado |     |
|--------|----------|---------|-----|
| 859.53 | plástico | gris    | 500 |

DYAL 2 MINI Interruptor unipolar. Para embutir



| CÓDIGO | Material | Acabado |     |
|--------|----------|---------|-----|
| 846.5  | plástico | negro   | 100 |