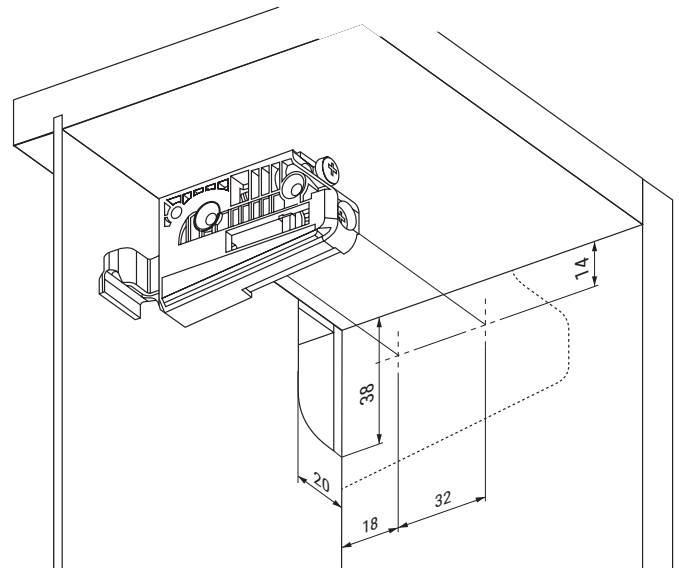
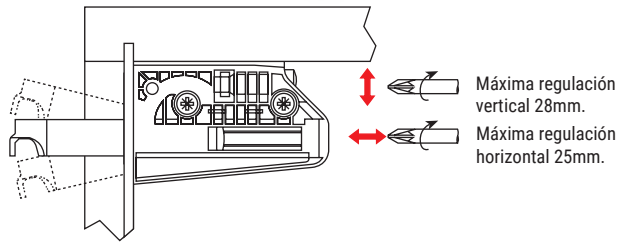
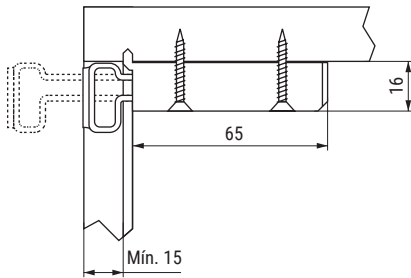
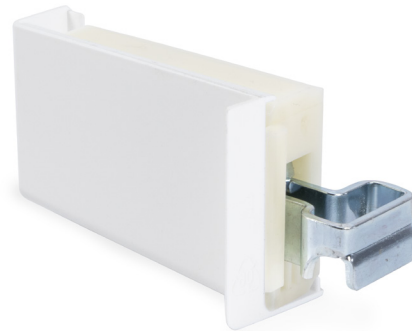
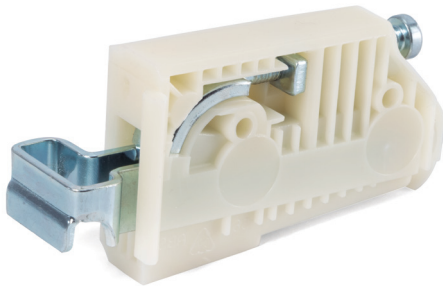


**LOGO** Colgador regulable para muebles de cocina. Montaje estándar  
Capacidad de carga 100kg./par



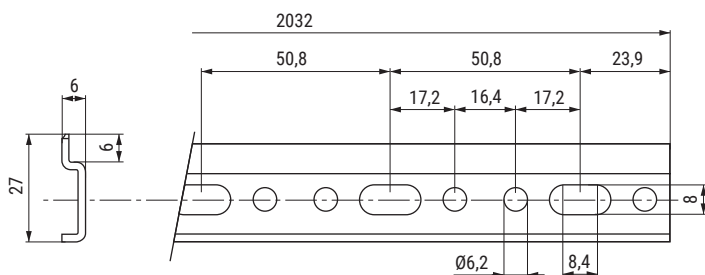
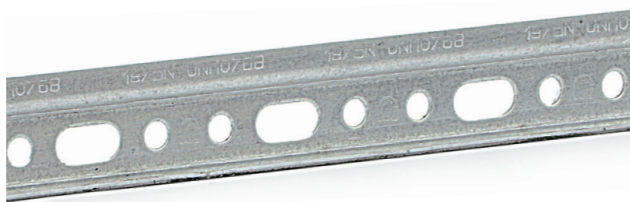
ACTUALIZADO EL DÍA 14/09/2021

**80614P2VI**

- **Atención:** Para pedidos indicar CÓDIGO mano derecha y CÓDIGO mano izquierda.
- Aconsejable utilizar el colgador con la placa de sujeción cód. 200.6 (ver al final de página).
- Otras placas de sujeción ver en página 03.41.
- Para la fijación, recomendamos usar tornillos Pozidriv Ø4mm.

CÓDIGO	Mano	Material	Acabado	
200.10	derecha	ABS-hierro	blanco-zincado	200
200.11	izquierda	ABS-hierro	blanco-zincado	200

Placa metálica H27 para colgador **LOGO**



**875ACZ12032**

CÓDIGO	Material	Acabado	
200.6	hierro	galvanizado	30

Funda metálica embellecedora para colgado **LOGO**



ACTUALIZADO EL DÍA 14/09/2021

**80600NS00**

- **Atención:** Para pedidos indicar CÓDIGO mano derecha y CÓDIGO mano izquierda.

CÓDIGO	Mano	Material	Acabado	
200.12	derecha	hierro	níquel	400
200.13	izquierda	hierro	níquel	400
200.14	derecha	hierro	blanco	400
200.15	izquierda	hierro	blanco	400