

**Características Técnicas CT**

Diseñados para trabajar de forma individual con amplias posibilidades en dimensiones, ejes y alambres.

**Aplicaciones CT**

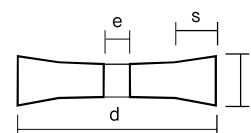
Eliminación de óxidos, pinturas, cascarillas, rebabas, etc.  
Limpieza de piezas de fundición. Recauchutado.  
Tratamiento de superficies metálicas, caucho, plásticos, madera, vidrio, etc.

**CT Circular Ondulado**

Ejemplo de pedido: CT 1507E 99



ACCIÓN	DESBARBAR, LIMPIAR, TEXTURIZAR
SUPERFICIE	ACERO / AC. INOX. / ALUMINIO / ANTI CHISPA
HERRAMIENTA	MÁQUINA FIJA
ACABADO	BASTO, MEDIO, FINO
ARRANQUE	ALAMBRE
	0,12-0,20 mm
	0,30-0,40 mm
	0,50-0,80 mm
FLEXIBILIDAD	0,12-0,20 mm
	0,30-0,50 mm



Diámetro Exterior mm (d)	Hileras	Ancho mm (a)	Multieje mm (e)	Código	Acero Gris						Acero Inoxidable			Latón	Unid. Pack
					Acero Latonado						0,20mm	0,30mm	0,30mm		
					0,12mm	0,15mm	0,20mm	0,30mm	0,40mm	0,50mm	N	Z	V		
50	3	12	10	CT 0503	12,00	8,38	7,39	5,81							
	4	14		CT 0504	16,22	11,08	10,18	8,76							
	5	15		CT 0505	20,61	13,81	12,73	11,04							
75	3	12		CT 0703	13,20	9,19	8,11	6,36							
	4	14		CT 0704	17,84	12,26	11,26	9,63							
	5	16		CT 0705	22,66	15,19	13,95	12,13							
	6	19		CT 0706	27,15	18,21	15,79	14,41							
	7	20		CT 0707	31,52	21,36	19,13	16,91							
100	9	25		CT 0709	40,35	27,48	25,29	21,83							
	3	12	CT 1003	25,26	14,00	11,68	9,83	9,34	8,87	26,93	19,86	13,03			
	4	14	CT 1004	31,83	18,76	15,41	12,43	11,48	10,69	32,27	24,77	14,83			
	5	16	CT 1005	36,44	20,73	17,46	14,68	12,43	11,88	38,75	29,80	19,88			
	6	19	CT 1006	43,10	25,11	21,07	16,68	14,89	13,95	45,02	34,09	21,84			
	7	22	CT 1007	53,07	30,97	25,81	20,70	18,88	17,84	54,23	41,48	25,60			
	9	26	CT 1009	67,36	38,99	32,65	27,09	23,68	22,72	69,90	53,65	34,36			
125	3	13	CT 1203	29,50	17,07	13,54	11,46	10,94	10,31	36,31	25,81	16,02			
	4	15	CT 1204	39,11	22,26	17,91	14,86	13,52	13,04	43,26	32,27	18,99			
	5	19	CT 1205	44,25	25,52	19,98	15,97	15,27	14,89	49,86	36,19	23,88			
	6	22	CT 1206	53,42	41,04	24,44	20,26	18,76	17,57	62,00	44,08	27,52	12		
	7	25	CT 1207	65,16	42,56	29,94	24,93	22,77	21,77	73,56	53,78	32,46			
150	9	29	CT 1209	81,84	47,18	37,37	30,81	28,62	27,73	91,41	67,22	42,30			
	3	13	CT 1503	33,57	19,02	14,91	11,75	11,98	11,59	38,36	26,81	18,15			
	4	15	CT 1504	40,06	23,14	18,12	13,46	13,88	13,53	45,88	31,86	24,78			
	5	20	CT 1505	50,47	28,43	22,04	16,83	17,46	16,62	54,65	37,08	27,80			
	6	22	CT 1506	60,62	39,75	26,81	20,51	21,01	20,47	66,48	45,72	31,20			
	7	25	CT 1507	69,72	42,75	31,17	23,66	25,07	23,77	78,12	54,22	40,04			
	9	32	CT 1509	89,10	50,89	39,50	30,06	31,96	30,07	98,53	67,60	51,34			
175	3	14	CT 1703	43,70	24,16	17,85	13,46	14,04	13,53	66,66	45,58	26,65			
	4	17	CT 1704	54,28	32,65	23,44	15,21	16,27	15,73	81,11	56,52	34,05			
	5	20	CT 1705	67,54	39,54	28,69	19,64	20,11	19,83	100,60	69,28	40,93			
	6	25	CT 1706	79,17	42,91	33,01	23,40	24,32	23,92	115,28	77,70	46,28	10		
	7	27	CT 1707	92,80	53,56	39,58	26,86	28,31	27,60	136,83	94,20	56,57			
	9	35	CT 1709	119,39	72,20	51,26	34,65	35,95	35,21	177,34	122,97	73,82			

IMPORTANTE: Los ejes diferentes a los expresados llevan un recargo de 1,11 €/unidad. Los precios en negro corresponden a artículos de stock permanente.

## CT Circular Ondulado

Ejemplo de pedido: CT 1507E 99

Diámetro Exterior mm (d)	Hileras	Ancho mm (a)	Multieje mm (e)	Código	Acero Gris	Acero Latonado					Acero Inoxidable		Latón	Unid. Pack
					0,12mm A	0,15mm B	0,20mm C	0,30mm E	0,40mm G	0,50mm H	0,20mm N	0,30mm Z	0,30mm V	
200	3	14	13-16 20-22 26-30 50	CT 2003	53,63	32,80	19,85	15,47	16,47	16,04	67,47	45,97	26,99	10
	4	17		CT 2004	66,84	41,17	28,26	17,74	18,61	18,25	82,43	57,27	34,46	
	5	20		CT 2005	81,12	49,73	33,97	22,56	23,34	22,95	102,12	77,23	41,68	
	6	25		CT 2006	95,13	50,88	37,75	27,15	28,38	28,31	116,76	78,18	47,15	
	7	27		CT 2007	113,82	62,50	45,65	31,80	32,87	32,22	138,96	95,24	57,38	
9	35	CT 2009		145,55	89,13	60,15	40,44	41,79	40,79	180,37	124,00	74,50		
225	3	15		CT 2203	74,69	45,55	31,51	22,99	22,45	22,04	113,51	72,50	40,66	
	4	19		CT 2204	97,51	58,84	40,66	29,75	28,90	28,26	133,50	85,73	54,00	
	5	22		CT 2205	119,39	72,21	49,26	36,30	34,98	33,57	177,95	108,25	65,83	
	6	27		CT 2206	140,12	84,04	56,53	40,83	38,88	37,86	200,35	128,21	75,25	
	7	29	CT 2207	165,72	99,84	68,38	49,98	47,99	47,01	230,66	148,07	90,63		
250	3	15	CT 2503	76,48	46,33	31,92	23,70	22,78	22,37	114,17	72,98	40,93		
	4	22	CT 2504	97,98	59,51	41,53	30,34	29,36	28,72	137,14	88,37	54,48		
	5	25	CT 2505	120,69	73,23	50,34	36,97	35,46	34,46	179,64	109,56	66,35		
	6	28	CT 2506	141,31	85,08	57,77	41,44	39,56	38,53	201,87	129,06	75,68		
	7	35	CT 2507	166,78	101,04	69,98	50,90	49,03	47,72	235,09	150,84	91,51		
300	3	16	CT 3003	119,82	71,32	48,33	33,76	31,99	31,13	191,65	119,32	67,31		
	4	22	CT 3004	163,83	95,69	64,64	46,33	44,10	42,57	207,40	139,20	82,85		
	5	25	CT 3005	185,10	110,01	73,78	52,42	49,73	47,78	265,41	166,21	97,27		
	6	29	CT 3006	235,14	138,72	91,33	64,10	60,05	57,93	340,29	210,58	120,42		
	7	35	CT 3007	273,15	163,11	108,11	77,43	73,42	70,93	372,18	241,36	141,51		
350	9	39	CT 3009	336,66	201,31	134,52	96,88	92,39	89,13	461,11	298,85	176,53		
	3	17	CT 3503	132,32	78,48	53,21	37,17	35,83	34,43					
	4	23	CT 3504	177,80	106,59	70,85	50,51	47,66	45,86					
	5	27	CT 3505	218,39	129,53	85,90	60,63	56,91	55,00					
	6	31	CT 3506	258,85	152,87	100,55	70,69	66,14	63,73					
	7	38	CT 3507	303,39	180,81	119,82	85,05	80,04	77,17					
	9	41	CT 3509	387,46	230,08	153,69	109,14	102,92	99,36					

IMPORTANTE: Los ejes diferentes a los expresados llevan un recargo de 1,11 €/unidad. Los precios en negro corresponden a artículos de stock permanente.



### Casquillo Multieje

Código 99  
 Ø: 13-16-20-22-26-30-50 mm  
 Permite utilizar diferentes diámetros de eje, así reducimos el stock.



### Precios a granel

Modelo	Uds.	Precio
CT 1505 E99B	12	15,99
CT 1705 E99B	10	18,66
CT 2005 E99B	10	21,43

## CT con Casquillo Roscado

Ejemplo de pedido: CT 1505E M14

Para facilitar la fijación de este modelo a ejes roscados (ejem.: máquinas portátiles), se dispone de cepillos de 5 hileras en diámetros de 150, 175 y 200 mm y en acero de 0,30 mm con casquillo roscado.



Diámetro Exterior mm (d)	Hileras	Ancho mm (a)	Rosca	Código	Acero Latonado 0,30mm E
100	5	20	M14	CT 1005E M14	15,79
125				CT 1205E M14	17,63
150				CT 1505E M14	18,50
175				CT 1705E M14	21,31
200				CT 2005E M14	24,23

### ACCIÓN

### SUPERFICIE

### HERRAMIENTA

### ACABADO

### ARRANQUE

### FLEXIBILIDAD

DESBARBAR	●
LIMPIAR	●
TEXTURIZAR	●
ACERO / AC. INOX. / ALUMINIO / ANTI CHISPA	●
AMOLADORA	●
BASTO, MEDIO, FINO	● ● ● ● ●
	● ● ● ● ●

