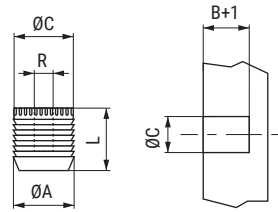
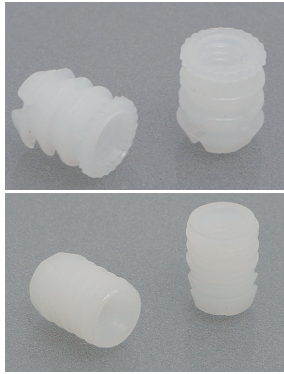


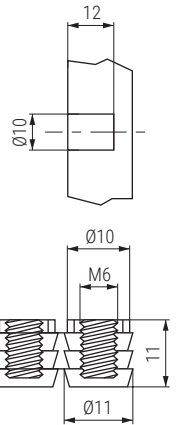
**COTO** Tuerca de nilón



• ØC = Diámetro del taladro.

CÓDIGO	R	ØC	L	ØA	Ranura	Material	Acabado	
970.17	M4	8	8	9	no	nilón	blanco	10.000
970.18	M4	8	11	8,5	si	nilón	blanco	5.000
1366.16	M4	8	11	9	no	nilón	blanco	5.000
423.4	M6	10	11	11	si	nilón	blanco	5.000
970.7	M6	10	13	11	no	nilón	blanco	15.000

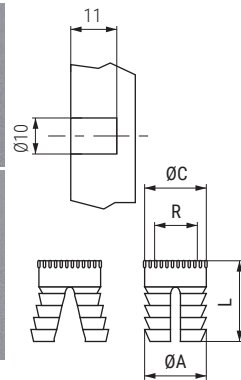
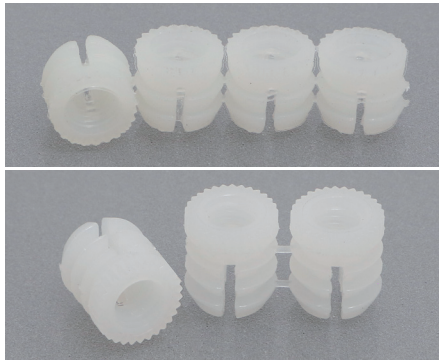
**COTO TIRAS** Tuerca de nilón



• En tiras de 12 piezas.

CÓDIGO	Material	Acabado	
970.6	nilón	blanco	10.000

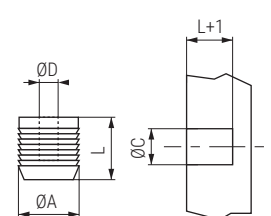
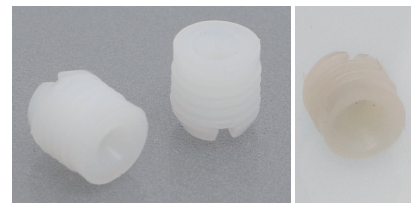
**COTO-EX TIRAS** Tuerca de nilón expansible



• En tiras de 12 piezas.

CÓDIGO	R	ØC	L	ØA	Material	Acabado	
970.26	M6	10	10	10	nilón	blanco	10.000
970.36	M6	10,5	12	10	nilón	blanco	10.000

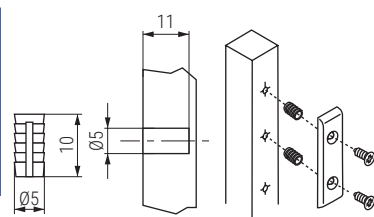
**MONTACO** Taco de nilón para montaje directo



- ØC = Diámetro del taladro.
- Taco nilón para utilizar únicamente con guía AREA\*.
- Interior a 2,6mm. para tornillos tirafondos de Ø3,5mm.
- Interior a 3,2mm. para tornillos tirafondos de Ø4mm.

CÓDIGO	ØC	L	ØA	ØD	Material	Acabado	
*9070.619	8	8	8,5	3,5	nilón	beige	1.000
970.38	8	11	8,5	2,5	nilón	blanco	5.000
970.10	10	10	11	2,6	nilón	blanco	25.000
970.34	10	11	11	3,2	nilón	blanco	5.000

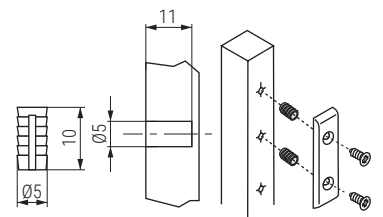
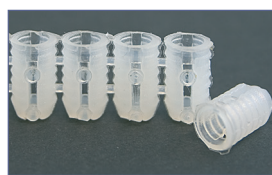
**MONTACO 5** Taco de nilón para taladros de Ø5mm.



• Para taladro de Ø5mm.

CÓDIGO	Material	Acabado	
970.33	nilón	blanco	10.000

**MONTACO 5 TIRAS** Taco de nilón para taladros de Ø5mm.

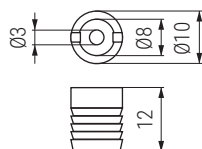


- Para taladro de Ø5mm.
- En tiras de 20 piezas.

ACTUALIZADO EL DÍA 11/03/2021

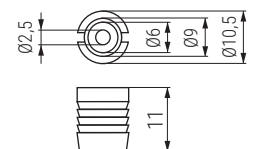
CÓDIGO	Material	Acabado	
970.30	nilón	blanco	40.000

Taco de nilón para montaje **PUMA** Para utilizar únicamente con las bisagras **PUMA**



CÓDIGO	Material	Acabado	
644.423	nilón	beig	10.000

Taco de nilón para montaje **BAZA** Para utilizar únicamente con las guías **AREA**



CÓDIGO	Material	Acabado	
816.98	nilón	blanco	10.000