

QUICK Sistema de ensamblaje para unión de 2 cuerpos o paneles
Para unir los paneles de la encimera de muebles de cocina o similar

QUICK ha sido diseñado para unir dos cuerpos o paneles.
Está compuesto de 2 partes:

- Cuerpo principal con tirante (espárrago) M8x50mm. o M8x150mm.
- Soporte cazoleta para acomodar la cabeza del tirante (espárrago).

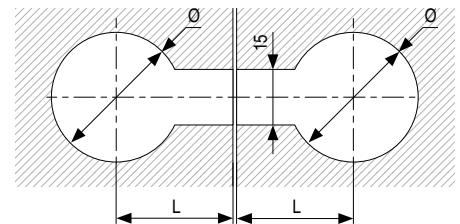
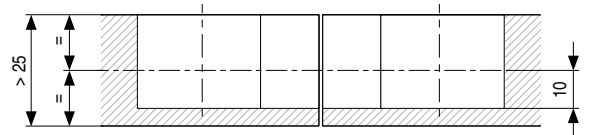
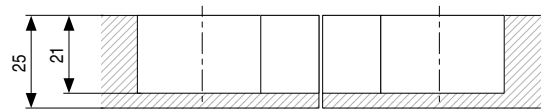
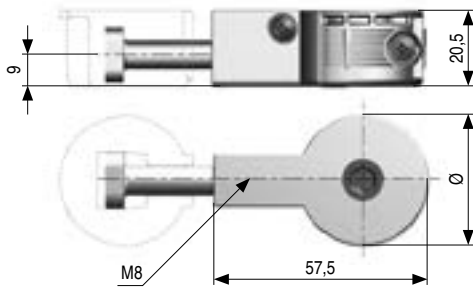
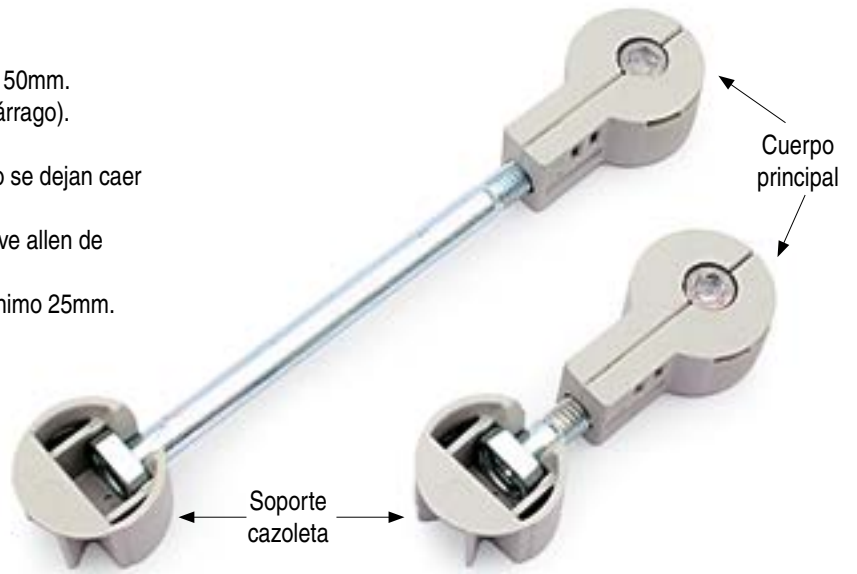
La instalación es rápida y simple, ya que las dos partes no se dejan caer (no se mueven) en cuanto toman su posición.

El cierre (ajuste) es muy sencillo. Se puede utilizar una llave allen de 6mm. o incluso mejor un taladro atornillador.

Adaptable para unión de cuerpos o paneles de grueso mínimo 25mm.


Fabricado en material termoplástico, acero y zamak.

Aconsejamos hacer pruebas técnicas.

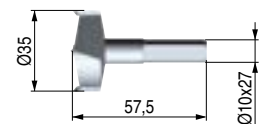
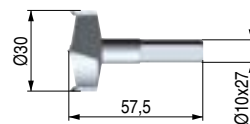
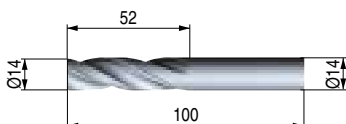



Vídeo montaje

• Para taladros de Ø35mm.

CÓDIGO	L	Ø	Tirante	Material	Acabado	
504.142	32	35	M8x50	hierro-plástico	zincado-blanco	150 juegos
504.122	26	30	M8x50	hierro-plástico	zincado-blanco	50 juegos
504.123	75	30	M8x150	hierro-plástico	zincado-blanco	50 juegos

QUICK Brocas y fresas



CÓDIGO	Ø	Mano	Acabado	
301.484	30	derecha	zincado	1
301.485	30	izquierda	zincado	1
301.487	35	derecha	zincado	1
301.486	35	izquierda	zincado	1

CÓDIGO	Ø	Acabado	
232.9	14	zincado	1