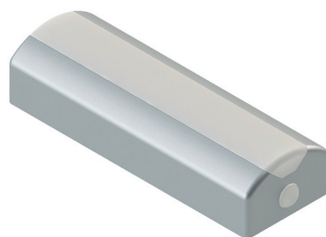


**BATLIGHT-S** Lámpara con 10 LED, para solapar  
Con sensor de presencia "PIR"  
Con batería de litio recargable

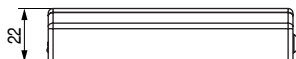
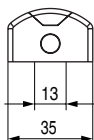
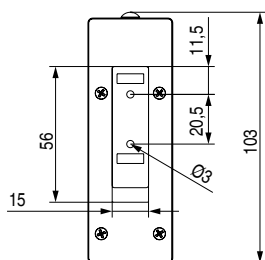


Entrada de cargador de móvil para cargar las pilas.

Lámpara **BATLIGHT-S** de 10 LED para solapar.

- Adecuada para cajones y armarios.
- Batería de litio 850mA.
- Con sensor de presencia "PIR" en el frontal de la lámpara.
- Rango de detección: 3m. Ángulo de detección: 110°.
- Tiempo de retardo: 15 segundos.
- Con adhesivo 3M y tornillos de fijación incluidos para su instalación.
- Incluye hoja de instrucciones.

Para cargar la batería simplemente hay que sacar la lámpara del mueble, y conectar un cargador de batería a la toma de luz (cargador no incluido).  
**Compatible con tu cargador de batería smartphone (universal).**



10 LED 1W. 5V. DC  
IP 20

CÓDIGO	Wattios	Tensión	Material	Acabado	
859.260	1W.	5V. DC	ABS	plata mate	1

**BATLIGHT-W** Lámpara con 9 LED, para solapar  
Con sensor de presencia "PIR"  
Con batería de litio recargable

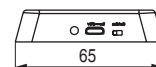
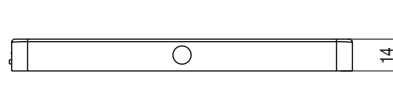
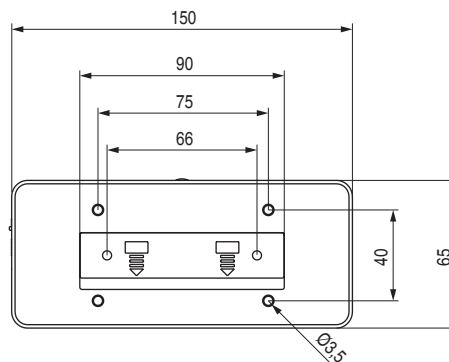


Entrada de cargador de móvil para cargar las pilas.

Lámpara **BATLIGHT-W** de 9 LED para solapar.

- Adecuada para cajones y armarios.
- Batería de litio 850mA.
- Con sensor de presencia "PIR" en el frontal de la lámpara.
- Rango de detección: 3m. Ángulo de detección: 110°.
- Tiempo de retardo: 15 segundos.
- Con adhesivo 3M y tornillos de fijación incluidos para su instalación.
- Incluye hoja de instrucciones.

Para cargar la batería simplemente hay que sacar la lámpara del mueble, y conectar un cargador de batería a la toma de luz (cargador no incluido).  
**Compatible con tu cargador de batería smartphone (universal).**



10 LED 1W. 5V. DC  
IP 20

CÓDIGO	Wattios	Tensión	Material	Acabado	
859.34	1W.	5V. DC	ABS	plata mate	1