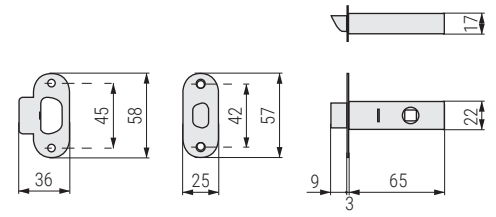


PICAPORTES ESTANDARES Y MAGNÉTICOS

PICAPORTES TUBULARES 911/45

Canto redondo

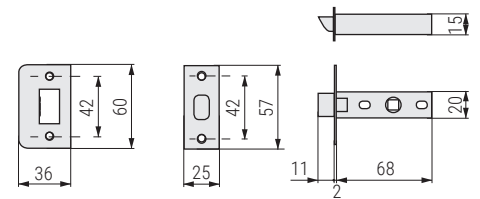


ACTUALIZADO EL DÍA 12/05/2023
 CODIGOS EN ROJO STOCK HASTA FIN DE EXISTENCIAS

CÓDIGO	Material	Acabado	
3521.311	hierro	níquel satinado	1 unidad
3521.296	hierro	latonado	1 unidad

PICAPORTES TUBULARES 911/45

Canto cuadrado



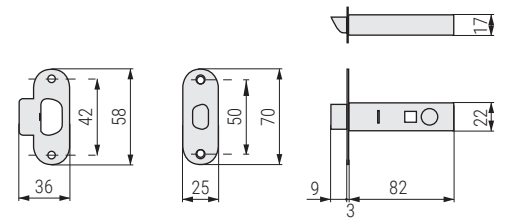
ACTUALIZADO EL DÍA 12/05/2023
 CODIGOS EN ROJO STOCK HASTA FIN DE EXISTENCIAS

CÓDIGO	Material	Acabado	
3521.298	hierro	níquel satinado	1 unidad
3521.282	hierro	latonado	1 unidad

EQUIVALENTE = 3.74
 EQUIVALENTE = 3.72

PICAPORTES TUBULARES 911/60

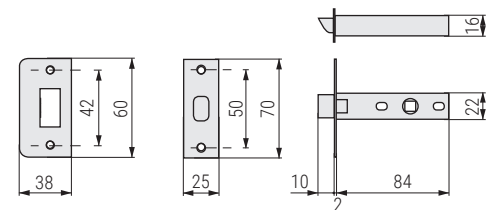
Canto redondo



CÓDIGO	Material	Acabado	
579.24	acero inox.	mate	1 unidad
579.25	hierro	latonado	1 unidad

PICAPORTES TUBULARES 911/60

Canto cuadrado



CÓDIGO	Material	Acabado	
579.48	acero inox.	mate	1 unidad
579.23	hierro	latonado	1 unidad